

INFORME ANUAL 2017

NOTIFICACIONS D'ACTIVITATS D'EDUCACIÓ EN EL LLEURE

Gener de 2018

Introducció

Arran de l'entrada en vigor del *Decret 267/2016, de 5 de juliol, de les activitats d'educació en el lleure en les quals participen menors de 18 anys*, s'ha detectat la conveniència d'ampliar l'àmbit d'aplicació d'aquest Decret per tal d'incloure, de comú acord amb el Consell Català de l'Esport, les activitats que tenen un component esportiu important però que, alhora, tenen elements substancials que les fan equiparables a les activitats d'educació en el lleure, i superar el buit normatiu que hi ha hagut fins ara pel que fa a aquests casos.

Per aquest motiu, l'informe anual del 2017, any en que han començat a fer-se notificacions esportives, es divideix en tres apartats: el primer, recull només les activitats d'educació en el lleure de perfil tradicional, regulades des de l'any 1995 i plenament inserides en l'àmbit competencial de la Direcció General de Joventut (DGJ): acampades, camps de treball, casals de vacances, colònies i rutes; en el segon apartat, es presenten les noves dades de les activitats de lleure amb un important component esportiu: casals esportius, estades o campus esportius i rutes esportives, que han de complir els mateixos requisits que les activitats d'educació en el lleure excepte pel que fa a les titulacions exigides, que són les pròpies de l'àmbit esportiu; finalment, es presenta un resum amb les dades globals de les activitats d'educació en el lleure notificades.

ACTIVITATS D'EDUCACIÓ EN EL LLEURE DE PERFIL TRADICIONAL I PLENAMENT INSERIDES EN L'ÀMBIT COMPETENCIAL DE LA DGJ

Acampades, camps de treball, casals de vacances,
colònies i rutes

Dades de les activitats d'educació en el lleure notificades

Durant l'any 2017 s'han notificat un total de **7.478 activitats** d'educació en el lleure de perfil tradicional, xifra que respecte a l'any 2016 (6.077) representa un augment absolut de 1.401 activitats.

De totes aquestes notificacions, **3.354** les han fetes entitats que pertanyen a moviments i federacions d'educació en el lleure inscrites en el Cens d'entitats juvenils de la Direcció General de Joventut. La resta, 4.124 notificacions, les han fetes entitats educatives, assistencials, empreses de lleure, ens locals i d'altres.

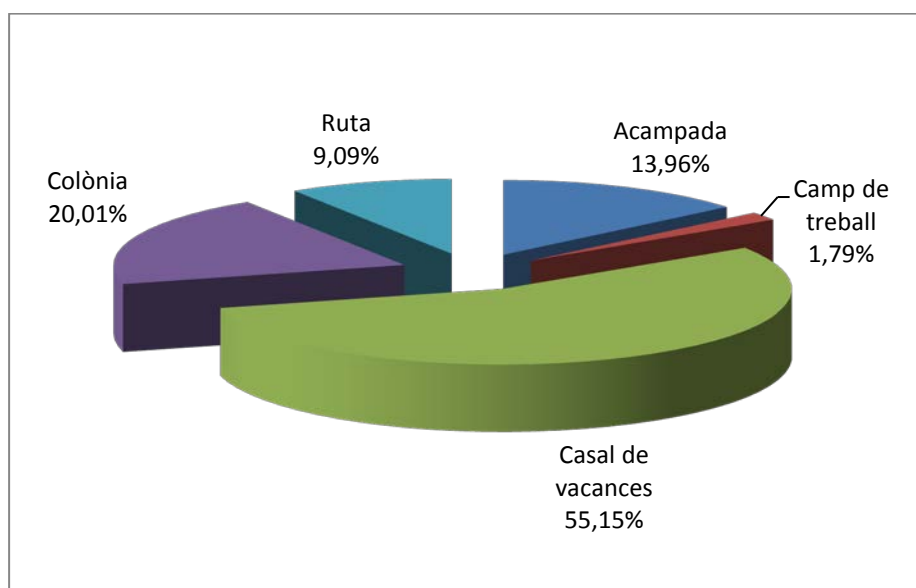
Una de les principals novetats del Decret 267/2016 és que s'han de notificar les activitats amb pernoctació que tinguin una durada igual o superior a dues nits consecutives (amb el Decret anterior només es notificaven activitats a partir de tres o més nits). Això ha contribuït a l'augment significatiu de notificacions.

A continuació presentem desglossades i amb més detall les dades sobre aquestes activitats.

Nombre d'activitats

Tipus d'activitat	2016	2017	Diferència	Variació %
Acampada	959	1.044	85	8,86%
Camp de treball	122	134	12	9,84%
Casal de vacances	3.236	4.124	888	27,44%
Colònia	1.281	1.496	215	16,78%
Ruta	479	680	201	41,96%
TOTALS	6.077	7.478	1.401	23,05%

Percentatge del tipus d'activitats



Participació a les activitats

La participació a les activitats ha sigut de 334.296 infants i joves i de 47.382 dirigents entre caps i monitors/ores.

Tipus d'activitat	Participants			Dirigents			Total d'assistents
	H	D	Total	H	D	Total	
Acampada	13.813	14.316	28.129	2.522	3.338	5.860	33.989
Camp de treball	1.386	1.359	2.745	207	260	467	3.212
Casal de vacances	113.741	108.938	222.679	7.948	19.974	27.922	250.601
Colònia	33.134	35.380	68.514	4.442	6.192	10.634	79.148
Ruta	6.054	6.175	12.229	1.207	1.292	2.499	14.728
TOTALS	168.128	166.168	334.296	16.326	31.056	47.382	381.678

Comparació del nombre de participants respecte a l'any anterior

Tipus d'activitat	2016	2017	Diferència	Variació %
Acampada	26.401	28.129	1.728	6,55%
Camp de treball	3.265	2.745	-520	-15,93%
Casal de vacances	167.397	222.679	55.282	33,02%
Colònia	62.193	68.514	6.321	10,16%
Ruta	8.553	12.229	3.676	42,98%
TOTALS	267.809	334.296	66.487	24,83%

Comparació del nombre de dirigents respecte a l'any anterior

Tipus d'activitat	2016	2017	Diferència	Variació %
Acampada	5.838	5.860	22	0,38%
Camp de treball	486	467	-19	-3,91%
Casal de vacances	20.819	27.922	7.103	34,12%
Colònia	9.599	10.634	1.035	10,78%
Ruta	1.853	2.499	646	34,86%
TOTALS	38.595	47.382	8.787	22,77%

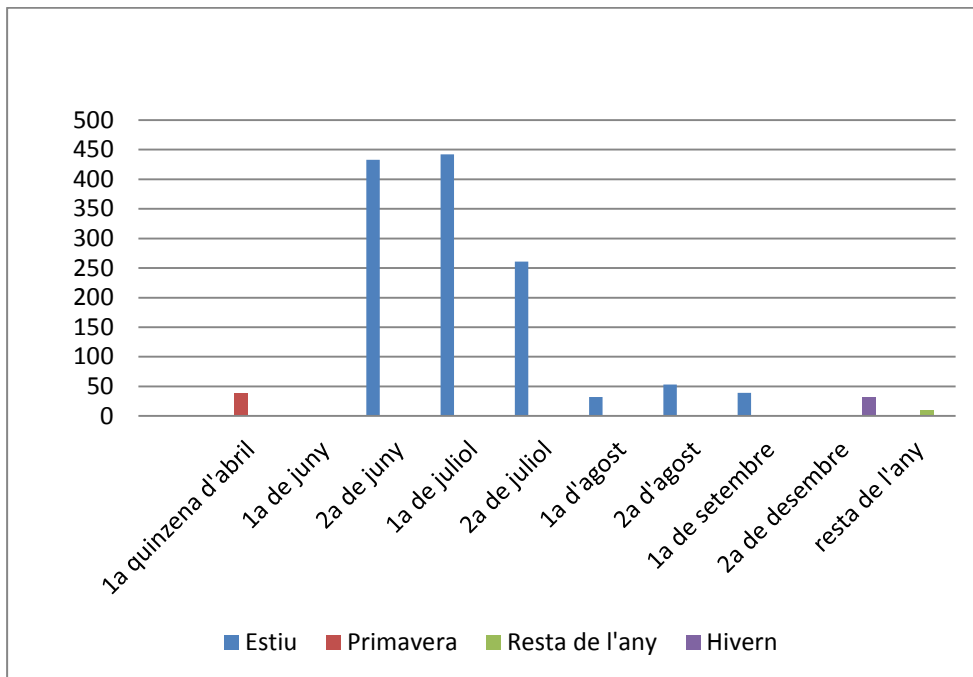
Compliment de la proporció entre dirigents i participants

L'article 4 del Decret 267/2016 estableix una proporció mínima d'una persona dirigent per cada 10 participants. Aquesta ràtio s'ha complert a totes les activitats realitzades.

Tipus d'activitat	Participants	Dirigents	Proporció
Acampada	28.129	5.860	4,80
Camp de treball	2.745	467	5,88
Casal de vacances	222.679	27.922	7,98
Colònia	68.514	10.634	6,44
Ruta	12.229	2.499	4,89
TOTALS	334.296	47.382	7,06

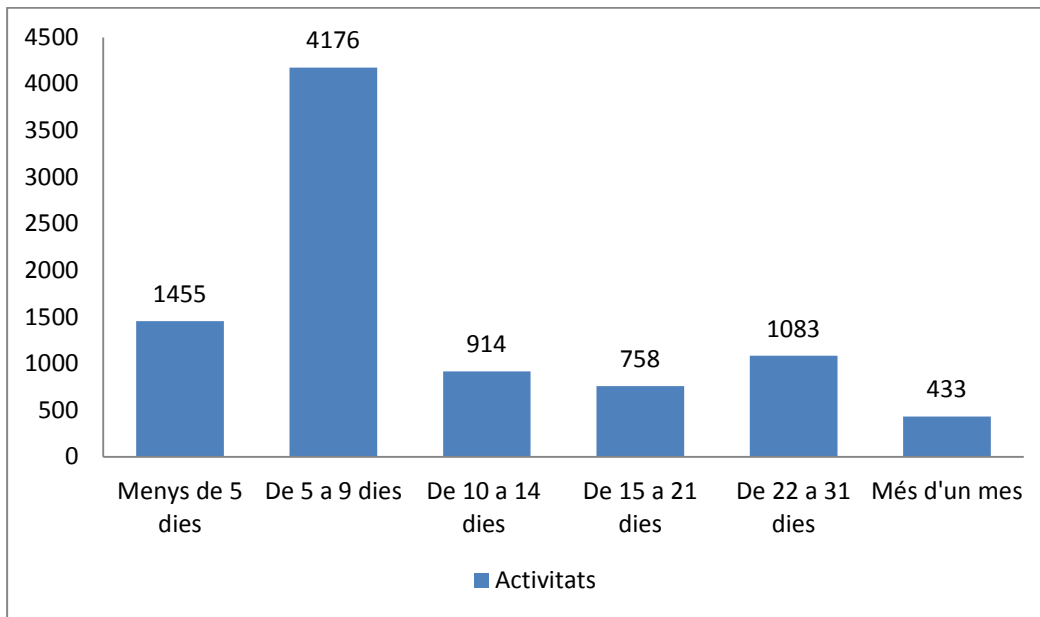
Nombre d'activitats per quinzenes

Quinzenes	Nombre d'activitats	% sobre el total d'activitats
1a quinzena d'abril	838	11,21%
1a de juny	47	0,63%
2a de juny	1.900	25,41%
1a de juliol	1.867	24,97%
2a de juliol	1.552	20,75%
1a d'agost	362	4,84%
2a d'agost	273	3,65%
1a de setembre	229	3,06%
2a de desembre	294	3,93%
Resta de l'any	116	1,55%
TOTALS	7.478	



Durada de les activitats notificades respecte a l'any anterior

Durada	Nombre d'activitats	% sobre el total d'activitats
Menys de 5 dies	1.358	18,16%
De 5 a 9 dies	3.426	45,81%
De 10 a 14 dies	813	10,87%
De 15 a 21 dies	621	8,30%
De 22 a 31 dies	897	12,00%
Més d'1 més	363	4,85%
TOTAL	7.478	



ACTIVITATS D'EDUCACIÓ EN EL LLEURE AMB UN COMPONENT ESPORTIU IMPORTANT

Durant l'any 2017 s'han notificat un total de **1.341 activitats** de lleure amb component esportiu, xifra que respecte a l'any 2016 (21) representa un augment absolut de 1.320 activitats.

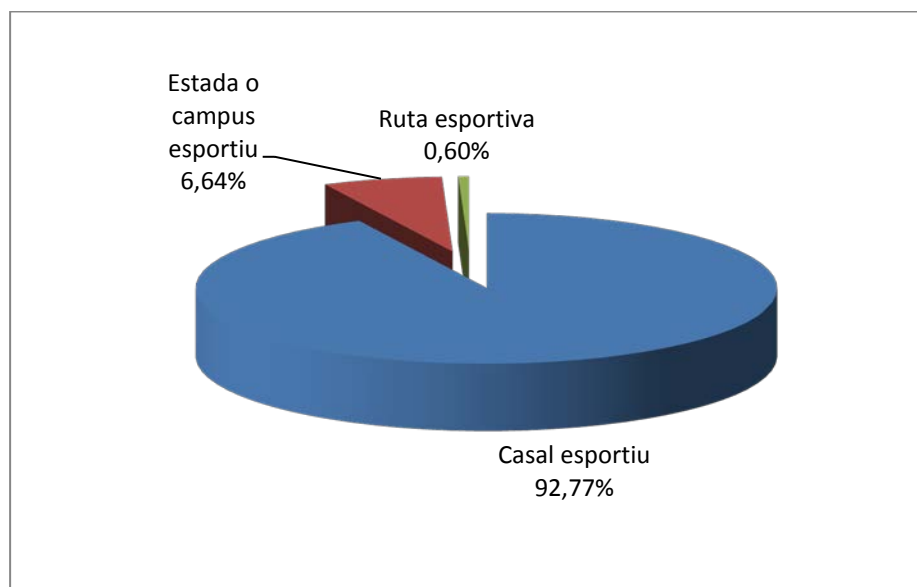
Una de les principals novetats del Decret 267/2016, és que s'han de notificar les activitats amb pernoctació que tinguin una durada igual o superior a dues nits consecutives (amb el Decret anterior només es notificaven activitats a partir de tres o més nits). D'altra banda, com hem comentat a la Introducció, també s'han de notificar els casals esportius, les estades o campus esportius i les rutes esportives que es duen a terme en època de vacances escolars.

A continuació presentem desglossades i amb més detall les dades sobre aquestes activitats.

Nombre d'activitats

Típus d'activitat	2016	2017	Diferència
Casal esportiu	20	1.244	1.224
Estada o campus esportiu	1	89	88
Ruta esportiva	0	8	8
TOTALS	21	1.341	1.320

Percentatge del tipus d'activitats



Participació a les activitats

La participació global a les activitats ha sigut de 80.657 infants i joves i de 9.563 dirigents esportius.

Tipus d'activitat	Participants			Dirigents			Total d'assistents
	H	D	Total	H	D	Total	
Casal esportiu	44652	30916	75.568	5422	3506	8.928	84.496
Estada o campus esportiu	3073	1907	4.980	410	204	614	5.594
Ruta esportiva	72	37	109	14	7	21	130
TOTALS	47.797	32.860	80.657	5.846	3.717	9.563	90.220

Comparació del nombre de participants respecte a l'any anterior

Tipus d'activitat	2016	2017	Diferència
Casal esportiu	478	75.568	75.090
Estada o campus esportiu	26	4.980	4.954
Ruta esportiva	0	109	109
TOTALS	504	80.657	80.153

Comparació del nombre de dirigents respecte a l'any anterior

Tipus d'activitat	2016	2017	Diferència
Casal esportiu	67	8.928	8.861
Estada o campus esportiu	5	614	609
Ruta esportiva	0	21	0
TOTALS	72	9.563	9.491

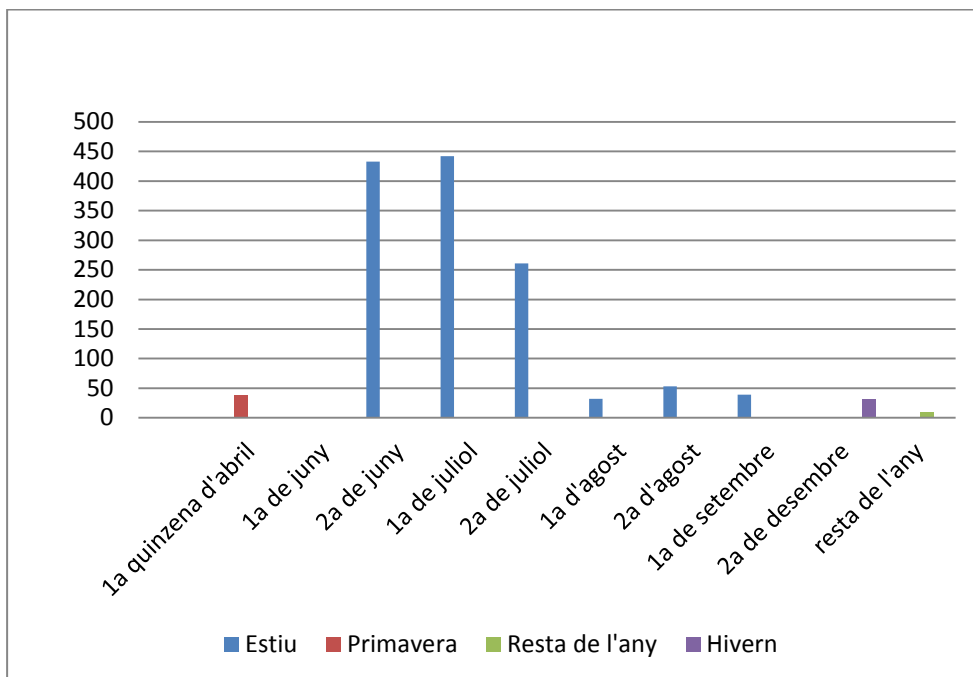
Compliment de la proporció entre dirigents i participants

L'article 4 del Decret 267/2016 estableix una proporció mínima d'una persona dirigent per cada 10 participants. Aquesta ràtio s'ha complert a totes les activitats realitzades.

Tipus d'activitat	Participants	Dirigents	Proporció
Casal esportiu	75.568	8.928	8,46
Estada o campus esportiu	4.980	614	8,11
Ruta esportiva	109	21	5,19
TOTALS	80.657	9.563	8,43

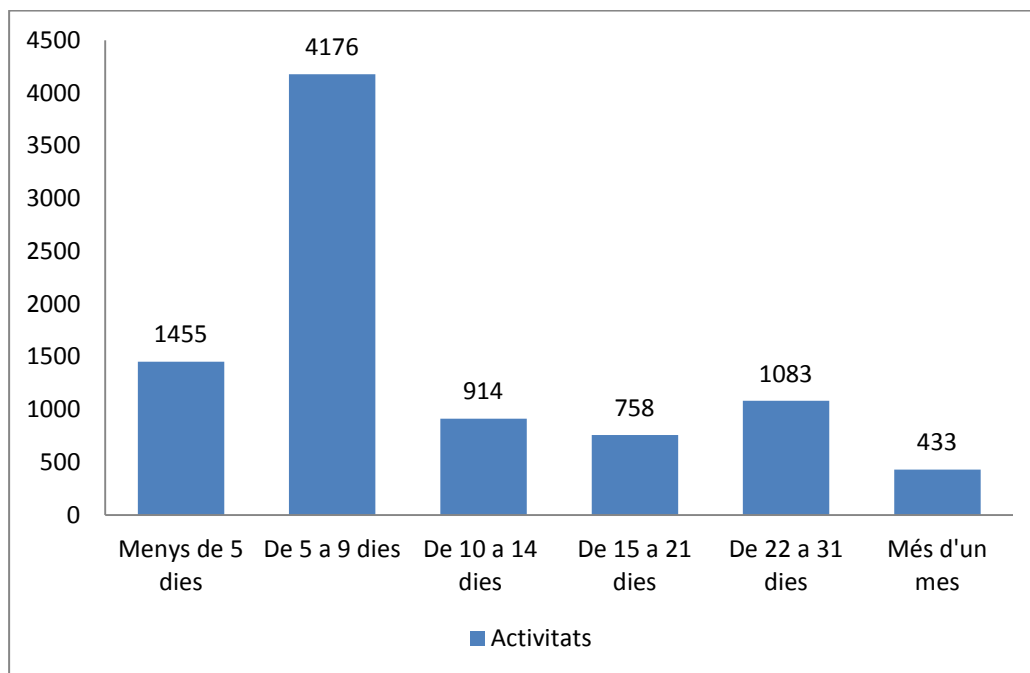
Nombre d'activitats per quinzenes

Quinzenes	Nombre d'activitats	% sobre el total d'activitats
1a quinzena d'abril	38	2,83%
1a de juny	1	0,07%
2a de juny	433	32,29%
1a de juliol	442	32,96%
2a de juliol	261	19,46%
1a d'agost	32	2,39%
2a d'agost	53	3,95%
1a de setembre	39	2,91%
2a de desembre	32	2,39%
Resta de l'any	10	0,75%
TOTALS	1.341	



Durada de les activitats notificades respecte a l'any anterior

Durada	Nombre d'activitats	% sobre el total d'activitats
Menys de 5 dies	97	7,23%
De 5 a 9 dies	750	55,93%
De 10 a 14 dies	101	7,53%
De 15 a 21 dies	137	10,22%
De 22 a 31 dies	186	13,87%
Més d'1 més	70	5,22%
TOTAL	1.341	



ACTIVITATS D'EDUCACIÓ EN EL LLEURE. DADES GLOBALES

Dades de les activitats d'educació en el lleure notificades

Durant l'any 2017 s'han notificat un total de **8.819 activitats** d'educació en el lleure, xifra que respecte a l'any 2016 (6.098) representa un augment absolut de 2.721 activitats.

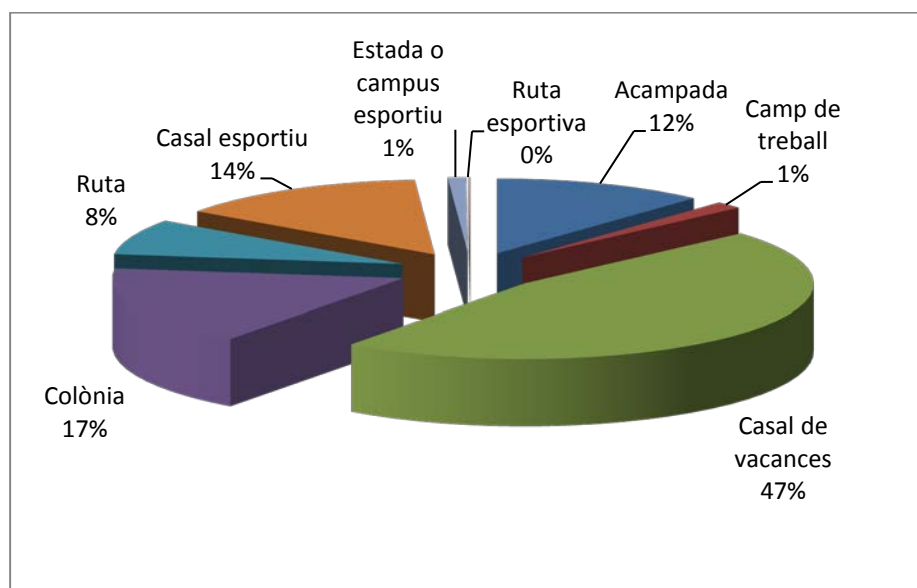
A continuació presentem desglossades i amb més detall les dades sobre aquestes activitats.

Nombre d'activitats

Tipus d'activitat	2016	2017	Diferència	Variació %
Acampada	959	1.044	85	8,86%
Camp de treball	122	134	12	9,84%
Casal esportiu	20	1.244	1.224	
Casal de vacances	3.236	4.124	888	27,44%
Colònia	1.281	1.496	215	16,78%
Estada o campus esportiu	1	89	88	
Ruta	479	680	201	41,96%
Ruta esportiva	0	8	8	
TOTALS	6.098	8.819	2.721	44,62%

En el cas de les activitats esportives, s'ha optat per deixar en blanc la casella amb el percentatge de variació, ja que la dada de partida de l'any anterior és molt baixa.

Percentatge del tipus d'activitats



Participació a les activitats

La participació global a les activitats ha sigut de 414.953 infants i joves i de 56.945 dirigents entre caps i monitors/ores.

Tipus d'activitat	Participants			Dirigents			Total d'assistents
	H	D	Total	H	D	Total	
Acampada	13.813	14.316	28.129	2.522	3.338	5.860	33.989
Camp de treball	1.386	1.359	2.745	207	260	467	3.212
Casal esportiu	44652	30916	75.568	5422	3506	8.928	84.496
Casal de vacances	113.741	108.938	222.679	7.948	19.974	27.922	250.601
Colònia	33.134	35.380	68.514	4.442	6.192	10.634	79.148
Estada o campus esportiu	3073	1907	4.980	410	204	614	5.594
Ruta	6.054	6.175	12.229	1.207	1.292	2.499	14.728
Ruta esportiva	72	37	109	14	7	21	130
TOTALS	215.925	199.028	414.953	22.172	34.773	56.945	471.898

Comparació del nombre de participants respecte a l'any anterior

Tipus d'activitat	2016	2017	Diferència	Variació %
Acampada	26.401	28.129	1.728	6,55%
Camp de treball	3.265	2.745	-520	-15,93%
Casal esportiu	478	75.568	75.090	
Casal de vacances	167.397	222.679	55.282	33,02%
Colònia	62.193	68.514	6.321	10,16%
Estada o campus esportiu	26	4.980	4.954	
Ruta	8.553	12.229	3.676	42,98%
Ruta esportiva	0	109	109	
TOTALS	268.313	414.953	146.640	54,65%

En el cas de les activitats esportives, s'ha optat per deixar en blanc la casella amb el percentatge de variació, ja que la dada de partida de l'any anterior és molt baixa.

Comparació del nombre de dirigents respecte a l'any anterior

Tipus d'activitat	2016	2017	Diferència	Variació %
Acampada	5.838	5.860	22	0,38%
Camp de treball	486	467	-19	-3,91%
Casal esportiu	67	8.928	8.861	
Casal de vacances	20.819	27.922	7.103	34,12%
Colònia	9.599	10.634	1.035	10,78%
Estada o campus esportiu	5	614	609	
Ruta	1.853	2.499	646	34,86%
Ruta esportiva	0	21	0	
TOTALS	38.667	56.945	18.278	47,27%

En el cas de les activitats esportives, s'ha optat per deixar en blanc la casella amb el percentatge de variació, ja que la dada de partida de l'any anterior és molt baixa.

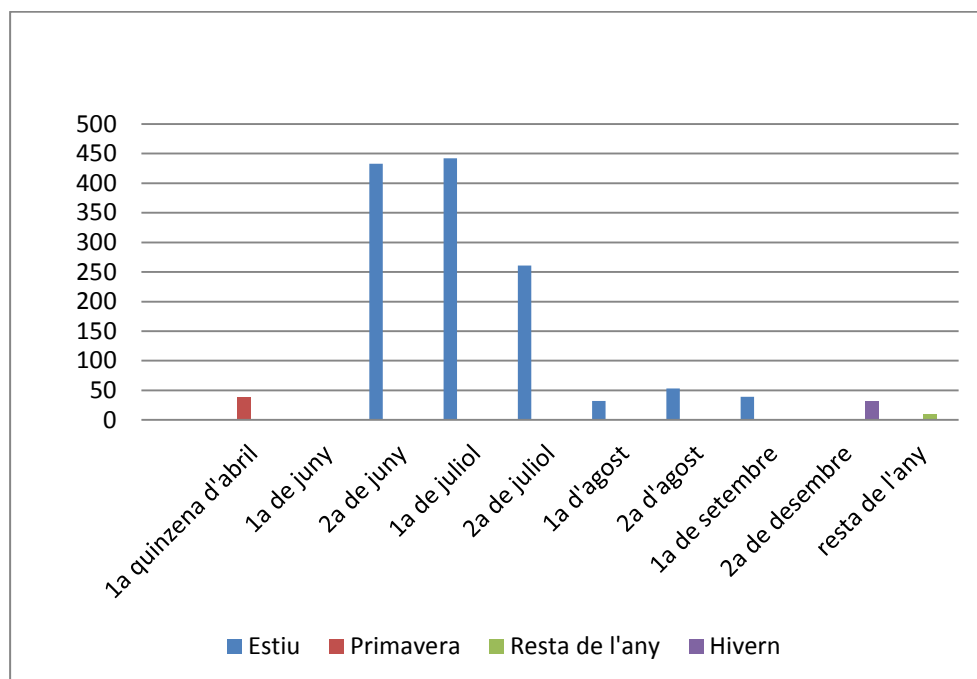
Compliment de la proporció entre dirigents i participants

L'article 4 del Decret 267/2016 estableix una proporció mínima d'una persona dirigent per cada 10 participants. Aquesta ràtio s'ha complert a totes les activitats realitzades.

Tipus d'activitat	Participants	Dirigents	Proporció
Acampada	28.129	5.860	4,80
Camp de treball	2.745	467	5,88
Casal esportiu	75.568	8.928	8,46
Casal de vacances	222.679	27.922	7,98
Colònia	68.514	10.634	6,44
Estada o campus esportiu	4.980	614	8,11
Ruta	12.229	2.499	4,89
Ruta esportiva	109	21	5,19
TOTALS	414.953	56.945	7,29

Nombre d'activitats per quinzenes

Quinzenes	Nombre d'activitats	% sobre el total d'activitats
1a quinzena d'abril	876	9,93%
1a de juny	48	0,54%
2a de juny	2.333	26,45%
1a de juliol	2.309	26,18%
2a de juliol	1.813	20,56%
1a d'agost	394	4,47%
2a d'agost	326	3,70%
1a de setembre	268	3,04%
2a de desembre	326	3,70%
Resta de l'any	126	1,43%
TOTALS	8.819	



Durada de les activitats notificades respecte a l'any anterior

Durada	Nombre d'activitats	% sobre el total d'activitats
Menys de 5 dies	1.455	16,50%
De 5 a 9 dies	4.176	47,35%
De 10 a 14 dies	914	10,36%
De 15 a 21 dies	758	8,60%
De 22 a 31 dies	1.083	12,28%
Més d'1 més	433	4,91%
TOTAL	8.819	

